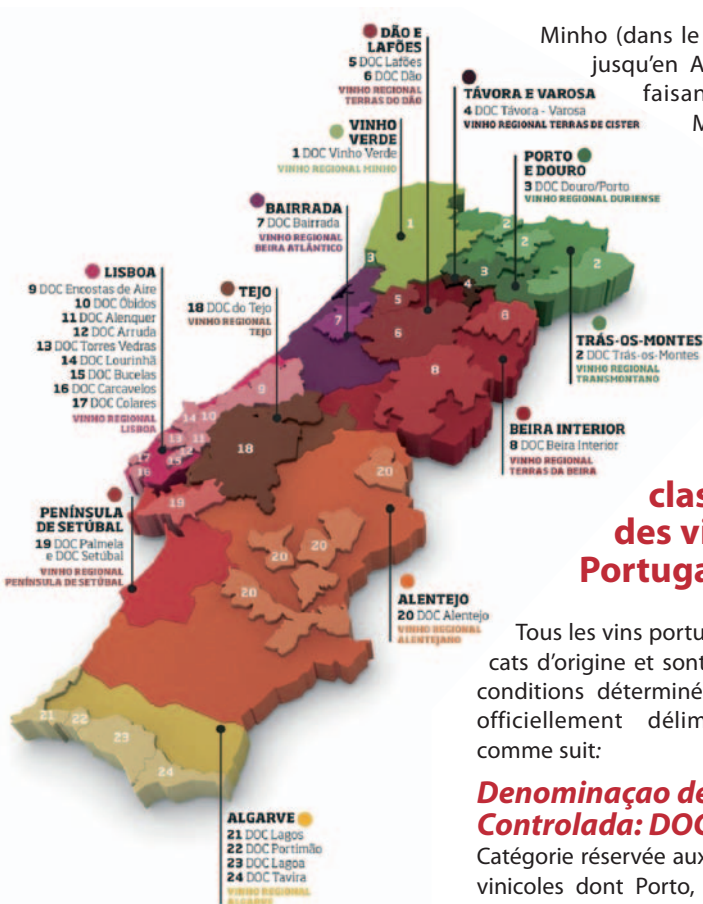


SUR LE CHEMIN DES VINS PORTUGAIS...

■ Les Portugais ont fait connaissance avec le vin lorsque les Phéniciens ont débarqué au Sud du pays vers 600 av.J.C. Ils y ont apporté des cépages qui se sont si bien acclimatés que nombre d'entre eux ont survécu pendant 2500 ans et ne poussent nulle part ailleurs. Lorsque les Romains ont envahi la péninsule, la viticulture s'étendit du Nord jusqu'à la vallée du Douro.



classification des vins au Portugal

Tous les vins portugais ont des certificats d'origine et sont produits dans des conditions déterminées en des régions officiellement délimitées et classés comme suit:

Denominação de Origem Controlada: DOC

Catégorie réservée aux meilleures régions viticoles dont Porto, Douro, Dao, Vinho Verde, Bairrada,

Vinho Régional

Il s'agit d'une notion plus élargie concernant le caractère typique d'un vin. Huit grandes régions découpant tout le pays ont été désignées en 1992 et 1993 (Algarve, Ribatejo, Alentejano, ...). Bien qu'il ne s'agisse pas de la catégorie la plus élevée, beaucoup de vins parmi les plus fins du Portugal portent cette appellation (possibilité aussi d'expérimenter des cépages d'origine française.)

Vinho de Mesa (Vin de Table)

Cette appellation garantit que le vin est fabriqué au Portugal, mais elle n'indique pas de région de provenance, ni le millésime.

les cépages

La réussite de la viticulture portugaise repose sur ses cépages autochtones. 60 % des vins produits sont rouges. Les cépages rencontrés dans le Douro principalement sont le Touriga Nacional, le Touriga Francesa, le Tinta Barroca, le Tinta Amarela, le Tinta Roriz (Tempranillo espagnol). Les variétés internationales comme la Syrah et le Cabernet Sauvignon commencent à faire leur apparition. Les variétés blanches les plus répandues sont l'Alvarinho (Vinho Verde), la Malvasia, et des variétés de Muscat.



▲ Un aperçu vinicole des vins portugais à travers quelques DOC

Vinho Verde (DOC)

Ces vins ont été parmi les premiers exportés par le Portugal. Ils sont originaires de la province du Minho, au Nord, dans ce qu'on appelle la région du «Vinho Verde».

Les Vinhos Verdes sont des vins verts par leur vivacité et non par leur couleur. On les fait avec des raisins vendangés précocement, avant d'être mûrs. Ce sont des vins au caractère vif, fruité, faiblement alcoolisé (9-10°).

le Dão (DOC)

C'est une DOC pour les vins produits dans la province de Beira Alta, au centre du Portugal. Cette région est proche de la Serra da Estrela et se caractérise par des collines escarpées.

Cette appellation a été reconnue en 1908.

Pendant des siècles, le Portugal a été réputé pour certaines de ses régions et de certains vins, mais c'est surtout au milieu du XVIII^e siècle, que la région du vin de Porto (et à la même époque, le Madère), fut délimitée et devient célèbre. Ces vins vinés prospérèrent au détriment des vins classiques portugais qui ne furent plus consommés qu'à l'intérieur du pays.

Avec l'Italie, la France, l'Espagne et l'Allemagne, le Portugal est aujourd'hui l'un des plus importants pays producteurs en Europe Occidentale. Les vignes s'étendent sur tout le pays depuis le



Elle produit des vins rouges puissants. Son vignoble s'étend sur près de 20 000 hectares sur les districts de Coimbra, de Guarda et de Viseu.

le Bairrada (DOC)



Située au centre du Portugal, à mi-chemin entre Porto et Lisbonne, la région est surtout réputée pour ses vins rouges élégants et austères. Ceux-ci sont pratiquement tous issus d'un seul cépage, *le Baga*. Sa petite grappe compacte produit des vins très colorés et riches en tanins avec un caractère fruité prononcé. En vieillissant, ces vins rouges se développent en complexité et en finesse. La région produit également d'excellents vins blancs, aroma-

tiques, bien charpentés et peu acides issus majoritairement des cépages: *Maria Gomes* ou *Bical*.

le Douro (DOC)

C'est une appellation DOC dont les vins sont produits dans le terroir viticole de la vallée du Douro, qui couvre les sous-régions de Baixo Corgo, Cima Corgo et Haut Douro, au Nord du pays, des deux côtés des berges du Douro. Ce terroir est le même que celui qui produit les vins de Porto.



paysage du Douro (DOC)

l'Alentejo (DOC)

Les vins de la DOC Alentejo ne peuvent être produits que dans certaines petites

enclaves appartenant à la grande région Vinho Régional Alentejano. La DOC Alentejo est divisée en huit sous-régions différentes visant à réguler les processus de viticulture et de vinification en fonction des différents microclimats et terrains.



Vinicolement votre

Philippe Berger

Vice-champion du monde de dégustation

2014 et 2015

OENOVINS

Bientôt paraîtra
la 29^e édition du
répertoire annuel
de l'AIHE
Association des Industries.

AIHE
association des industries

Ce répertoire, très apprécié, vise à cerner et à faire connaître les potentialités de chaque membre en rassemblant des informations très complètes et régulièrement mises à jour.



NE MANQUEZ PAS CETTE OCCASION UNIQUE

de vous mettre en valeur au travers d'un message publicitaire
dans cet ouvrage

RÉSERVEZ DÈS À PRÉSENT VOTRE ESPACE AUPRÈS DE



Patricia GUIOT

☎ 04/370 18 94

**AIHE
REVUE**